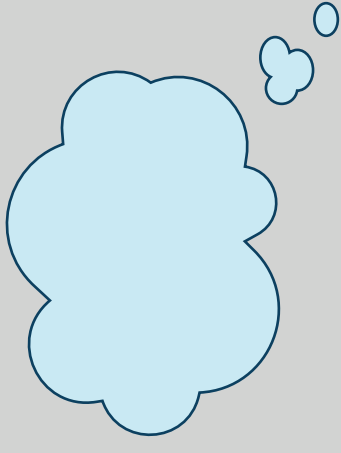


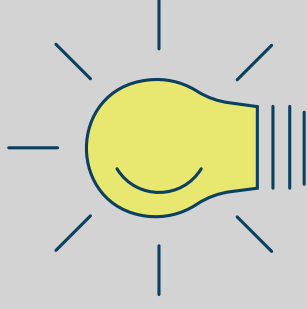


# Forscherschritte

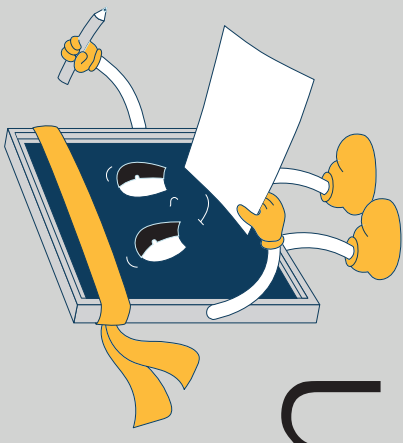
Vermuten



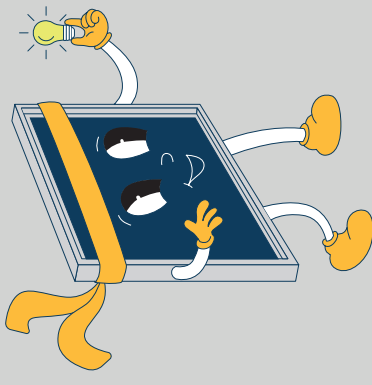
Ausprobieren



Ergebnisse  
zeichnen/notieren



Erkennen

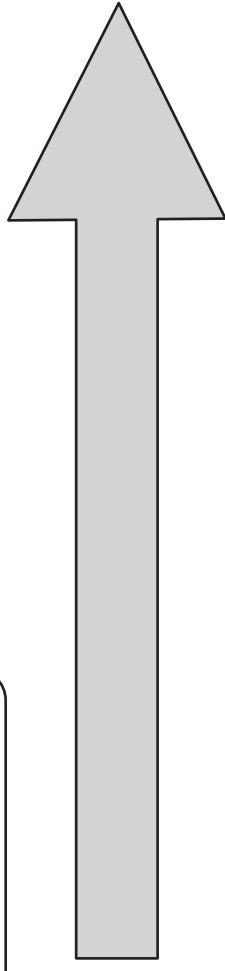
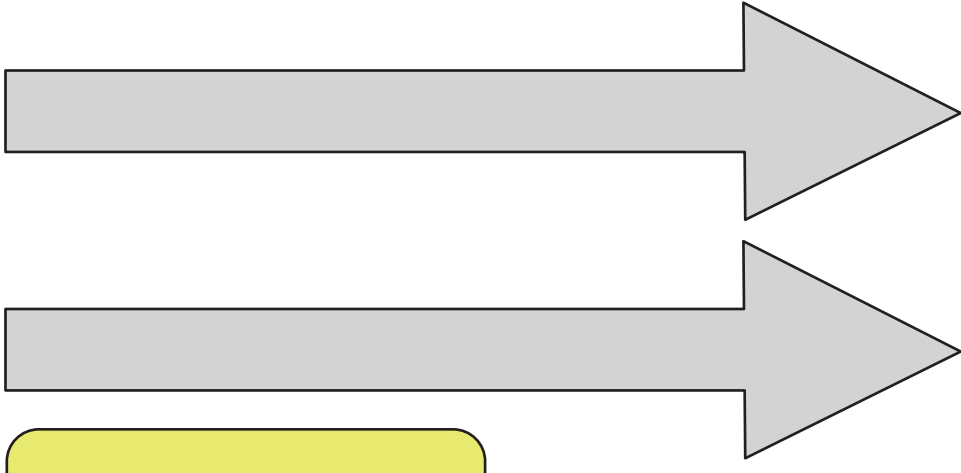


Wortkarten „Glühbirne“



Glühlampe

Gewinde

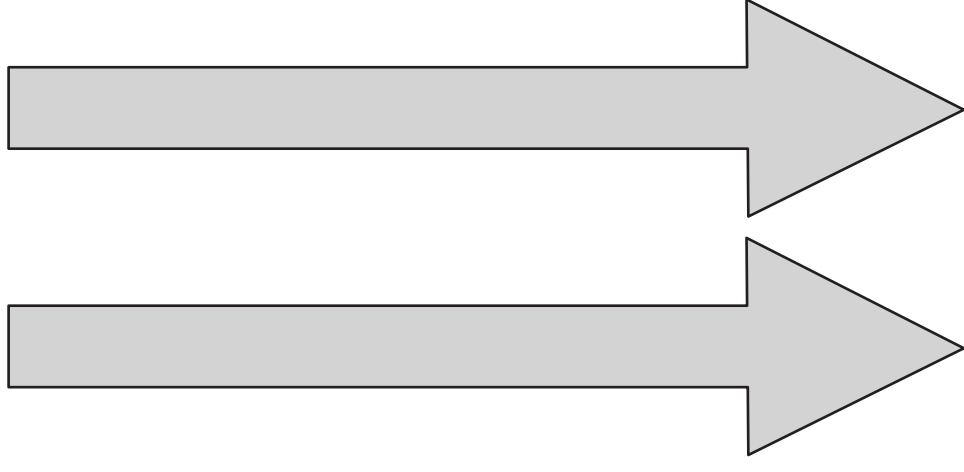


Glühdraht

Zuleitungsdraht

Kontaktplättchen

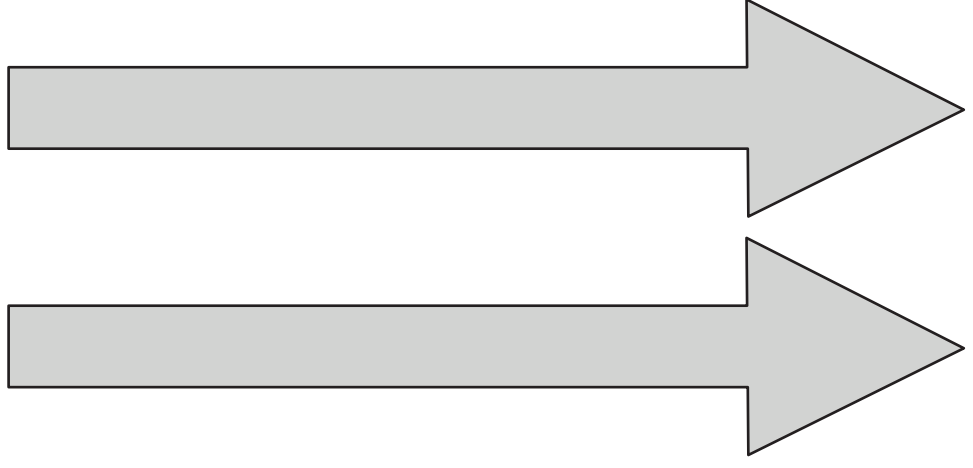
Glaskolben



Akku

Pluspool

Minuspool







Holz

Kunststoff

Stoff

Gummi

Glas

Aluminium

Kupfer

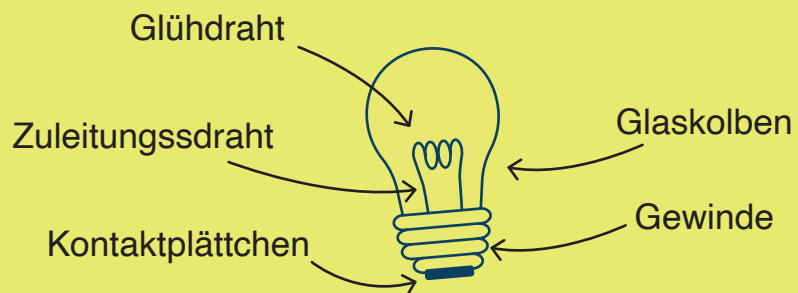
Eisen

Keramik

Graphit

Kohle

Ich bin eine Glühbirne. Ich bestehe aus einem:

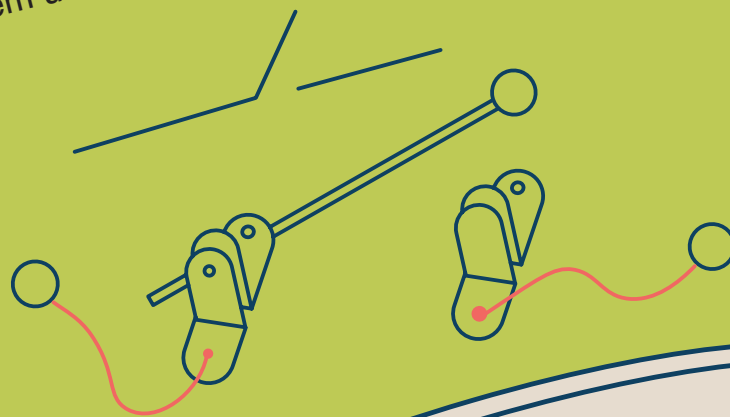


Mein Schaltzeichen ist ein Kreis mit einem Kreuz darin.



Strom wirkt durch mich in Form von Wärme und Licht.

Ich bin ein Schalter.  
Ich bestehe aus 2 Polen, die ich verbinden oder  
trennen kann.  
Mein Schaltzeichen ist ein schräger Balken über  
einem unterbrochenen Leiter.



Ich bin eine wiederaufladbare Spannungsquelle, man  
nennt mich auch „Akku“.  
Meine Schaltskizze ist ein langer Strich für + und ein  
kurzer Strich für -, die sich gegenüberstehen.



Ich kann viele unterschiedliche Formen haben, habe  
aber immer 2 Pole.

